

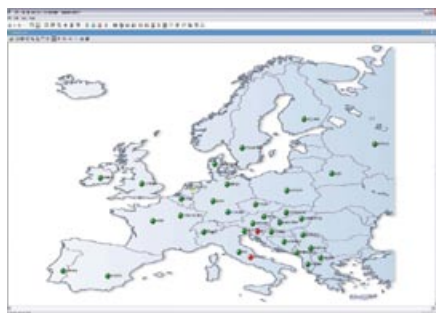
## eSeF E-Monitoring

# Upravljanje in nadzor IT sistemov

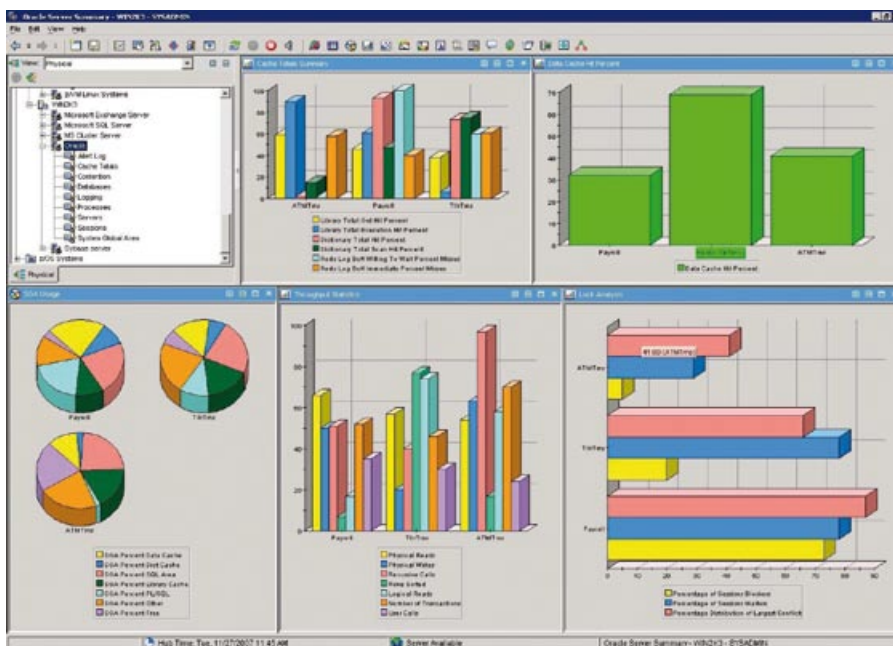
..V INFORMACIJSKIH OKOLJIH SE SREČUJEMO Z NARAŠČAJOČO KOMPLEKSNOŠTJO INFORMACIJSKEGA SISTEMA, KONSTANTNIMI ZAHTEVAMI PO PRILAGAJANJU, S TEŽAVAMI PRI ODKRIVANJU VZROKA ZA MOTENO DELOVANJE IN Z ZAHTEVAMI PO UPRAVLJANJU INFORMACIJSKEGA SISTEMA SKOZI POSLOVNE PROCESSE..

Pojem upravljanje informacijskih sistemov lahko razumemo kot zagotavljanje razpoložljivosti vseh njegovih sklopov ob optimalni izbiri virov. Informacijski sistem je sestavljen iz velikega števila elementov, ki skupaj tvorijo funkcionalno celoto. Cilj uvedbe teh rešitev je popolnoma usklajeno upravljanje vseh elementov informacijskega sistema.

eSeF E-Monitoring omogoča spremljanje najpomembnejših sistemskih sredstev, zaznavanje ozkih grl in morebitnih težav ter samodejno obnovo v kritičnih okoliščinah. S programsko opremo E-Monitoring sistemskim skrbnikom ni potrebno ročno pregledovati obsežnih podatkov o učinkovitosti delovanja, preden lahko odpravijo težave. Tipični monitorji (pravila za spremljanje delovanja posamezne komponente) so že del E-Monitoring programske opreme. Morebitne dodatne, posebej prilagojene monitorje pa lahko na enostaven način izdelamo tudi sami. Ko monitor posodabljammo ali izdelamo novega, lahko natančno določimo komponente, ki jih želimo spremljati in jim določimo mejne vrednosti, morebitne korektivne akcije, način obveščanja, vpišemo predlog rešitve za upravitelje, kritičnost dogodka (Critical, Warning, Fatal) ipd.



Nadzor nad elementi informacijskega sistema lahko vršimo preko centralnega GUI ali WEB vmesnika (Tivoli Enterprise Portal), ki je popolnoma prilagodljiv različnim tipom upraviteljev. Pogledi in pravice upraviteljev so lahko popolnoma prilagojeni glede na vlogo upravitelja. V ta grafični vmesnik lahko vključujemo tudi druge aplikacije, kot sta Telnet in Web, s čimer lahko upraviteljem močno poenostavimo delo, ki ga bodo lahko opravljali samo skozi en upraviteljs-



ki vmesnik. Upraviteljski vmesnik omogoča popolno prilagodljivost prikazovalnega vmesnika tudi tako, da lahko v njem na geografski, aplikacijski ali shematski način prikažemo soodvisnost različnih komponent. Na ta način lahko preslikamo komponente IS v poslovne procese. Historično spremljanje dogodkov (Data Warehouse) je že del infrastrukture. Historične dogodke lahko upravljamo in spremljamo iz istega upraviteljskega vmesnika.

Poznamo več tipov agentov, ki v realnem času spremljajo delovanje različnih elementov informacijskega sistema. Agenti operacijskih sistemov spremljajo delovanje operacijskih sistemov, aplikacijski agenti spremljajo delovanje različnih podatkovnih zbirk, e-poštnih sistemov ipd. ter universal agenti, ki lahko spremljajo log datoteke ali nadzorujejo delovanje preko SNMP, ODBC, HTTP, API, SOCKET, Script itd.

Produkt že vključuje Event Console, skozi katero lahko spremljamo odprte in zaprte dogodke elementov informacijskega sistema, ki jih nadzorujemo. Vsak dogodek lahko ustrezno klasificiramo. Konzola omogoča drill-down funkcionalnost na dejanski izvor problema.

S pomočjo eSeF E-Monitoring Service level Advisorja lahko predvidimo kršitve dogovorjenih ravni storitev (SLA – Service Level Agree-

ment pogodb) še preden se te zgodijo. Istočasno lahko izvedemo korektivne akcije, ki lahko onemogočijo morebitne kršitve SLAjev. S to programsko opremo lahko enostavno dodajamo, popravljamo dogovorjene ravni storitev s pomočjo SLA čarovnika, različno pogosto preverjamo kršitve SLAjev (urno), ga integriramo z ostalimi E-Monitoring orodji, simuliramo morebitne kršitve v prihodnosti in izvajamo historične analize (integracija s TDW). TSLA omogoča integracijo s E-Monitoring Business System Managerjem, ki prikazuje delovanje posameznih elementov informacijskega sistema skozi poslovne procese. (P.R.)



**SIMT, d. o. o.**

Industrijska cesta 9, 1290 Grosuplje

Tel.: +386 1 786 62 00

Faks: +386 1 786 42 02

E-pošta: info@simt.si

spletni naslov: www.simt.si