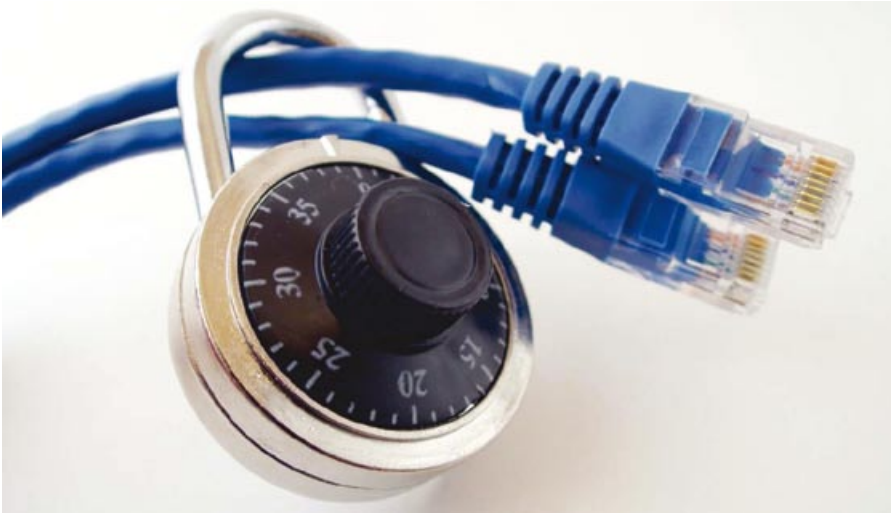


@Remote

Priklopite se @Remote

..NAPRAVE, PRIKLOPLJENE NA @REMOTE, NAM SPOROČAJO NJHOVO STANJE IN OMOGOČAJO ODDALJENO UPRAVLJANJE. PRI SERVISIRANJU ZMANJŠAMO FIZIČNO PRISOTNOST SERVISNIH TEHNIKOV IN S TEM ZNIŽAMO STROŠKE NA MNOGIH PODROČJIH. UPORABA NAPRAV JE TAKO BOLJ UDOBNA IN BREZ SKRBI..



Nadzor preko storitve @remote je povsem varen!

Ricoh – vodilni proizvajalec in ponudnik digitalne pisarniške opreme naprednih rešitev za upravljanje z dokumenti – je na našem trgu predstavil »@Remote« ali, kot bi ga lahko dobesedno prevedli, »na daljavo«. To je nova vrsta storitve, ki temelji na internetu in daje podporo za oddaljeno upravljanje digitalnih večnamenskih naprav in laserskih tiskalnikov. S prihodom te vrste storitve je v vsakem trenutku od koderkoli – pogoj je seveda internetno omrežje – mogoče spremljati stanje naprav v omrežju. Naprava nam namreč sporoča svoje trenutno stanje in nam s tem skrajša čas odprave napak uporabniškega in delno tudi servisnega značaja. Praktično iste podatke, ki jih sedaj vidimo na ekranu naprave, nam @Remote pošilja preko interneta na skupni strežnik, ki se nahaja na Japonskem. Od tam pa dostopamo in zagemo zelene podatke.

Ena izmed zelo pomembnih informacij, ki jo dobimo z uporabo @Remota, je, da nam naprava sporoča stanje trenutne količine barve – tonerja. Po statistikah je to ena izmed najpogostejših napak, zaradi katerih se naprava ustavi. Spremljanje zaloge potrošnih materialov, še posebej, če je število naših naprav veliko, je za podjetje lahko tudi veliko finančno breme. To – npr.: nabava in vodenje zalog, kot so tonerji, črnila, papir ... – pa IT oddelkom, ki običajno skrbijo za podporo naprav, zmanjšuje zmogljivost osnovnih zadožitvev. Prav tako nam @Remote posreduje informacije o količini opravljenih izpisov, ki jih nujno potrebujemo, da lahko spremljamo obremenjenost naprave, oziroma nam pri vzdrževalnih pogodbah (plačilo vzdrževanja na izpis) prihrani marsikatero dejavnost, ki jo moramo sedaj opravljati, izvajati do neke mere ročno.

@Remote Suite



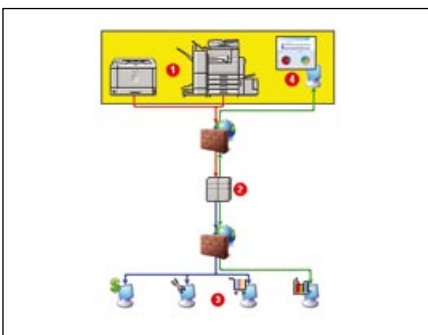
@Remote nam omogoča v primeru okvare naprave natančno poročanje servisni službi o mestu napake, njegovi zgodovini, številu ponovitvah iste napake, mestu okvare, iztrošenosti materialov (rezervni deli), ...

Poleg tega @Remote omogoči na daljavo, brez prihoda servisnega tehnika, inštalacijo najnovejše – zadnje – programske opreme, ki omogoča brezhibno delovanje naprave.

V današnjem času se veliko ukvarjamo tudi z analizami, ki so za rentabilno poslovanje praktično nujne. Prav tako to velja na področju tiskanja. V primeru, ko smo vključili naše naprave v sistem @Remote, imamo poročila o obremenjenosti naprav, njihovi izkoriščenosti, iztrošenosti in celo analize s področja okolja, kot sta izpust emisij, varčevanje energije, že pripravljena in grafično prikazana.

Kadar govorimo o upravljanju naprave na daljavo preko interneta, se mnogi vprašajo, kako je z varnostjo in udorom v omrežje, ki pa pri @Remote ni mogoč, kajti strežnik nikoli ne dostopa do naprav, ampak naprava periodično pošilja informacije strežniku tako, da dostop do mreže od zunaj praktično ni mogoč.

@Remote storitev nam omogoča, da povečamo produktivnost in zmanjšamo vse dejavnosti na račun tiskalnikov in multifunkcijskih naprav, ki jih moramo sedaj opravljati ročno, oziroma za to potrebujemo celo servisnega tehnika. (P.R.)



1. Naprave v omrežju
2. Skupni strežnik
3. Servisni operater oz. skrbnik dobi naslednje informacije:
 - a. število izpisov
 - b. servisne kode
 - c. količina barve
 - d. poročila – Web portal
4. Uporabniški dostop – Web portal

Vibor, d. o. o.

Brnčičeva 11b, 1000 Ljubljana

Tel LJ: 01 5613321

Tel MB: 02 2502940

e-pošta: info@vibor.si