

Z Excelom do kakovostnejših informacij

Poslovna analitika z orodji PowerBI

..PREDSTAVLJATE SI, DA ZJUTRAJ PRIDETE V SLUŽBO, PRIŽGETE RAČUNALNIK IN SE VAM NA ZASLONU SAMODEJNO PRIKAŽEJO PRIVLAČNI GRAFIKONI VAŠEGA POSLOVANJA, IN TO NA PODLAGI VAŠIH AŽURNIH PODATKOV..

Analize podatkov vam kažejo doseganje vašega plana na podlagi realizacije, prodajo po lokacijah in izdelkih ter spremljanje denarnega toka. Do analiz lahko dostopate tudi na svojih mobilnih napravah, kadar ste na poti. Za to sicer obstaja veliko dragih namenskih programov, a zdaj si lahko pomagata kar z Excelom, natančneje z orodji Excel Power BI.

V zadnjem času Excel svojo pravo moč kaže tudi na področju tako imenovanega poslovnega obveščanja Self-service BI. Bistvena značilnost te uporabe je, da končnemu uporabniku (na primer analitiku, finančniku, menedžerju, kontrolorju) ta orodja omogočajo izdelovanje samostojnih analiz, ki praviloma temeljijo na podatkih, ki so hranjeni v (velikih) bazah podatkov, in so ažurna. Orodja Power so osnovana na način, da napredni poslovni uporabniki (uporabniki orodij Power) izdelujejo analize brez nenehne podpore drugih oseb (na primer IT). Samostojnost in delo z vedno samodejno osveženimi podatki omogočata uporabniku pripravo kakovostnejših analiz za lažje poslovno odločanje. Z orodji Power BI lahko iz kupa podatkov učinkovito izluščimo bistvene informacije, na podlagi katerih spremljamo denarni tok, kakovost izdelkov in storitev, ažurno spremljamo realizacijo planov, si pomagamo pri optimizaciji zalog, opazujemo prodajo po izdelkih in storitvah in ustrezno ukrepamo.

KAKO DO KAKOVOSTNIH PODATKOV?

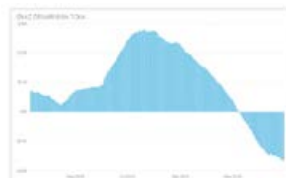
| POWER QUERY

Dodatek Power Query je orodje, ki je namenjeno pridobivanju in predpripravi podatkov, ki jih nato uporabimo pri analizah v Excelu. Njegova glavna moč je v tem, da lahko podatke črpamo iz zelo širokega nabora podatkovnih virov (internih in javnih), saj so podprti vsi pomembni tipi datotek, podatkovnih zbirk in drugih podatkovnih storitev (na primer podatkovne tržnice). Z orodjem Power Query lahko pridobljene podatke iz omenjenih virov nato združujemo, urejamo, prečistimo in oplemenitimo. Tako si lahko pripravimo samo tiste podatke, ki jih dejansko potrebujemo in ki so podlaga za naše nadaljnje analize.

KAKO RAZLIČNE VIRE PODATKOV

POVEZATI MED SEBOJ? | POWER PIVOT

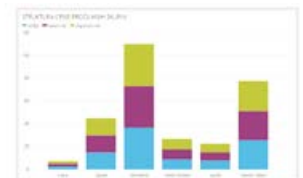
Dodatek Power Pivot je namenjen izdelavi podatkovnega modela naših podatkov. Podatke, ki smo



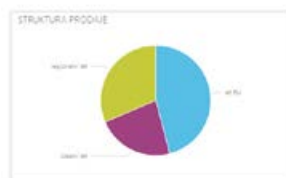
Spremljanje denarnega toka



Planiranje realizacije



Kalkulacije



Struktura prodaje



Plan vs. realizacija



Analiza poslovanja

jih pridobili iz različnih virov, medsebojno povežemo z uporabo relacij, jih plemenitimo z uporabo lastnih izračunljivih polj, dodajamo hierarhije ter indikatorje KPI in podobno.

Za dodatek PowerPivot je Microsoft pod imenom DAX posebej razvil nabor dodatnih funkcij, s katerimi lahko uporabniki orodij Power izdelamo zelo napredne izračune. Značilnost dodatka PowerPivot je tudi v tem, da deluje z izjemno velikimi seznami podatkov (seznam z več milijoni zapisov niso nobene težava).

Podatke, ki jih na ta način pripravimo z dodatkom PowerPivot, navadno uporabimo v svojih analizah, katerih osrednji del so kar vrtilne tabele.

PowerPivot je med vsemi Excelovimi dodatki za orodja Power nekako osrednji steber za pripravo naših analiz.

KAKO PODATKE NAPREDNO VIZUALIZIRATI?

| POWER VIEW IN POWER MAP

Microsoft je v različici Excel 2013 vnesel velik

poudarek na vizualizaciji podatkov. Vizualizacija podatkov ravno zaradi vedno večjega pomena hitre izostritve podatkov v informacije postaja vedno bolj pomembna. Kakovostno vizualizirani podatki so namreč eden bistvenih elementov analiz. Brez ustrezne vizualizacije uporabniki ne prenesajo v prakso zadostne količine informacij. Informiranost pa je bistvena za sprejemanje odločitev. Z dobro vizualizacijo je učinek naših analiz torej mnogo večji. Za še posebej privlačne predstavitve poskrbita najnovejša dodatka Power View in Power Map (na voljo le za Excel 2013). Z njima je mogoče izdelati vizualno privlačna poročila, saj lahko prikazane podatke opremimo z interaktivnimi animiranimi grafikoni. Z dodatkom Power Map pa lahko svoje podatke umestimo tudi na geografske interaktivne zemljevide.

Več informacij: <http://powerbi.b2.eu/>

(P.R.)



B2 d.o.o.

Tržaška cesta 42, 1000 Ljubljana

Tel.: +386 (0)1 244-42-02,

Več informacij: <http://powerbi.b2.eu>