



Time2Place

Navodila za vse

..KO ZA KREPITEV ZDRAVJA POTREBUJEMO DOBRO NAVODILO..

Avtor: mag. Dušan Peček

Veliko Slovencev hodi v naravo in pohodništvo je eden od biserov nacionalne zakladnice zdravja. Zagotovo bi bilo pohodnikov več in bolj pogosto bi hodili, če bi obstajala dobra navodila, kje in kako hoditi. Navodila, ki bi bila prilagojena vsem okusom.

TEŽAVA

Velika Britanija je zagotovo dežela pohodništva. Poti nacionalnega pomena (National Trails) imajo veliko. Razdeljene so na odseke in vsaka ima svojega skrbnika, na katerega se lahko kadarkoli obrnete po nasvet in pomoč. Pa vendarle ... Študije v Združenem kraljestvu so pokazale in pohodniki so potrdili, da so vsebinska navodila za pohodniške ture močno okrnjena. Dobimo jih v obliki tiskanih zemljevidov, knjižic, zgibank, kot digitalne zemljevide za naprave GPS, v zadnjih letih pa skokovito narašča priljubljenost uporabe pametnih telefonov.

Test, ali je pohodniško navodilo dobro, je preprost. Pozabimo zemljevid in berimo samo navodilo. Bomo znali poiskati pravo smer in v pravem trenutku zaviti z makadama na gozdno pot?

STANJE

Pa vendarle bleščeč ekran Retina pametnega telefona s prekrasno narisanim zemljevidom in natančno vrisanim položajem pohodnika in nekaj foto-



<http://bit.ly/1jBZshk>

Kurja koda (QR Code) odpre spletno stran, na kateri lahko dostopate do navodil in predstavitev poti sv. Martina (Via Sancti Martini) med Logatcem in Ajdovščino.

O Time2Place pa več na spletnih straneh:

<http://www.time2place.com>,

<http://www.youtube.com/user/time2place>

grafijami niti približno ne zadošča potrebam. Bistvo je vsebina. In zemljevid ni vsebina. Je samo bolj ali manj grob približek sveta okrog nas. Tudi najbolj znan dobavitelj zemljevidov in izdelovalec programske opreme za izlete v naravo Viewranger se bo v letu 2016 posvetil izključno vsebini. Zaveda se, da zemljevid pač ni dovolj, tudi če ima vrisano pot, po kateri naj bi šli. Avtomobilske navigacije pač ne gre primerjati s pohodniškimi navodili.

Jasno, brez zemljevida ne gre in niti nima posebnega smisla. Saj gremo na pot zato, da bi uživali. Vendar problem priprave podatkov z izdelavo dobrih navodil še vedno ostaja. Mnogi založniki izdajajo kar debele, težke knjige, ki vabijo na izlete v naravo. Daljše ali krajše. Primerne so za darilo in razmišljanje o tem, kam bi se podali. Ko pa natopi čas odhoda, se večina knjig izkaže za povsem neuporabne. Če nas veseli nenačrtovano raziskovanje, bomo zagotovo navdušeni nad navodilom »v mladem bukovju zavijemo v desno«. Tudi prebiranje vodičev, ki so napisani v enem odstavku brez povezave z zemljevidi je mukotrpno. V mnogih vodičih je težko ločiti navigacijska navodila od opisov pokrajine, naravnih in kulturnih znamenitosti ter dogodkov polpretekle zgodovine. Premnogi vodiči so bolj leposlovne narave kot vodiči za uporabo na teren.

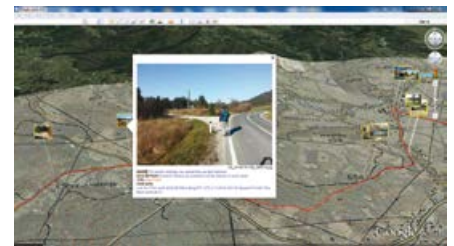
REŠITEV

Zajec tiči v grmu, ki se imenuje metodologija zajema, priprave in posredovanja navodil. V reviji smo že pisali o programu Time2Place, tokrat pa v živo predstavljamo nekaj izdelkov, navodil, če hočete, ki so namenjeni predstavitvi odseka pohodniške poti in uporabi navodil takrat, ko smo na poti.

Kot primer smo izbrali pot sv. Martina (Via Sancti Martini), ki je evropska kulturna pot in povezuje Madžarsko, Slovenijo, Italijo in Francijo. Kot primer je predstavljen odsek med Logatcem in Ajdovščino.

Ekipa izkušenih pohodnikov, ki se je podala po tem odseku poti, je bila deležna kratkega enournega izobraževanja. Navodila in izdelki, ki so nastali na osnovi terenskih podatkov v enem zamahu z uporabo tehnologije Time2Place, niso slabi. Z malce vaje pa bodo še boljši.

Za pripravo zares vrhunskega izdelka in navodil je treba pot prehoditi trikrat. Prvič zato, da ugotovi-



Prikaz odseka poti v storitvi Google Earth.

mo, kje in kako pot pravzaprav poteka. Drugič zato, da na terenu s tehnologijo Time2Place zajamemo podatke in na osnovi teh podatkov naredimo izdelke in navodila. Tretjič zato, da na terenu preverimo, ali so navodila zares napisana tako, da ne bo težav pri orientaciji.

Če pot dobro poznamo, je dovolj, da gremo na teren dvakrat. Izkušenemu piscu, pohodniku in uporabniku tehnologije Time2Place pa lahko zadošča en obhod poti.

Kurja koda (QR Code) odpre spletno stran, na kateri lahko dostopate do naslednjih podatkov o poti sv. Martina (Via Sancti Martini) med Logatcem in Ajdovščino:

- Datoteka KMZ za ogled v storitvi Google Earth (vsebuje KMZ Turo, fotografije, glasbo v ozadju in topografske zemljevide 1:25.000).
- Povezava do YouTube, kjer je na voljo video tega odseka.
- Uporabniški zemljevid za Garmin s topografskimi zemljevidi v razmerju 1 : 25.000.
- Dostop do dokumenta PDF, ki ga dvostransko natisnete na PrintBOXu, zložite, prepognete, spnete, obrežete. Ustvarili ste tiskan zemljevid z vsemi potrebnimi navodili.
- V pripravi pa je tako imenovan asimetrični PDF (o njem kdaj drugič), ki je namenjen uporabi na pametnih telefonih. PDF namreč postaja de facto standard za izdelavo digitalnih pohodniških navodil.

Vsi prikazani izdelki in navodila so nastali v sistemu Time2Place s pritiskom na gumb po tem, ko je uporabnik vnesel besedila in določil, katera fotografija predstavlja navigacijsko in katera informacijsko točko.

Več informacij na spletnih straneh <http://www.time2place.com> in na <http://www.youtube.com/user/time2place>.

(P. R.)