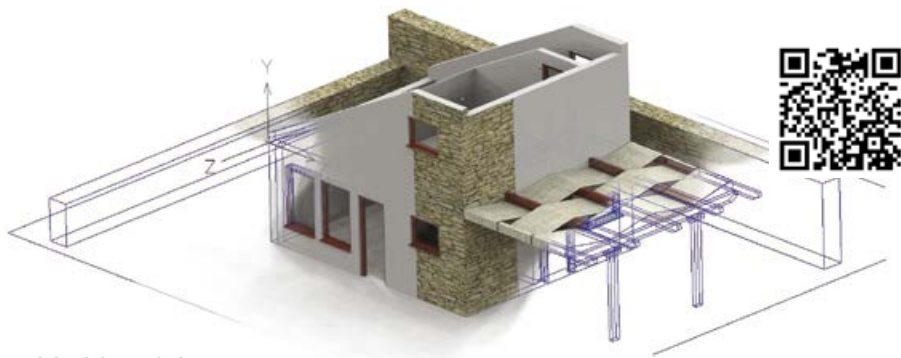




Predstavljamo najnovejšo različico **ZWCAD™ Professional 2018 SP2**

...UPORABNIKU IN NJEGOVI DENARNICI ZAGOTOVO NAJPRIJAZNEJŠE PROFESIONALNO CAD OKOLJE...

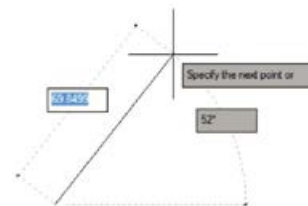


Model izdelan v okolju ZWCAD™ 2018 SP2

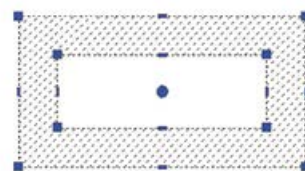
O CAD programski opremi ZWCAD™ nismo v Računalniških novicah pisali že dalj časa. Vse od leta 2016 so namreč razvijalci podjetja ZWSOFT CO., LTD. razvijali novo, hibridno platformo, na kateri slonijo zadnje različice v Sloveniji že dodobra uveljavljenih ZWCAD™ paketov. V tej izdaji Računalniških novic predstavljamo močno posodobljeno različico, ZWCAD™ 2018 SP2 (beta). CAD aplikacija ZWCAD™ se z zadnjo izdajo (2018 SP2) ponovno močno približuje »kultnemu« AutoCAD®-u, a tokrat na povsem prenovljeni, hibridni platformi. Kot takšna bo omenjena programska oprema zagotovo temeljito premešala karte na trgu CAD programske opreme, predvsem zaradi spremenjenih »pravil igre« na področju licenciranja. Za razliko od AutoCAD®-a je namreč licence CAD programske opreme ZWCAD™ še vedno mogoče lastniti (in ne le najemati). Od predhodnih različic se nova verzija razlikuje v praktično vseh pogledih, pri čemer pa nikakor ne skriva osnovne ideje – kar najbolje emulirati vzornika (AutoCAD®), ter s tem uporabnikom omogočiti hiter in predvsem povsem neboleč

prehod na novo okolje. Okolje različice 2018 je občutno temnejše od predhodnih ter veliko sodobnejše. Premore oba uporabniška vmesnika (klasičnega in tračnega), preklapljanje iz enega v drugega pa je zdaj izjemno hitro. Po novem premore ZWCAD™ tudi adaptivno mrežo (GRID), ter funkcijo DYNAMIC INPUT, kar so uporabniki predhodnih različic močno pogrešali. Še več. Razvijalci so v novo različico ob dinamičnem vnosu koordinat (DYNAMIC INPUT) vključili še DYNAMIC UCS, ter DYNAMIC EXTRUDE, s čimer se delo v 3D okolju občutno poenostavi in pohitri. Model v napovedi tega članka je bil izdelan v vsega uri in pol (od ideje do vizualizacije), kar bi z uporabo katere izmed predhodnih različic trajalo občutno dlje, oziroma bi bilo celo nemogoče, saj renderirnika prejšnje različice niso poznale. Prenove so bile deležne tudi šrafure, ki po novem premorejo dodatna prijemališča.

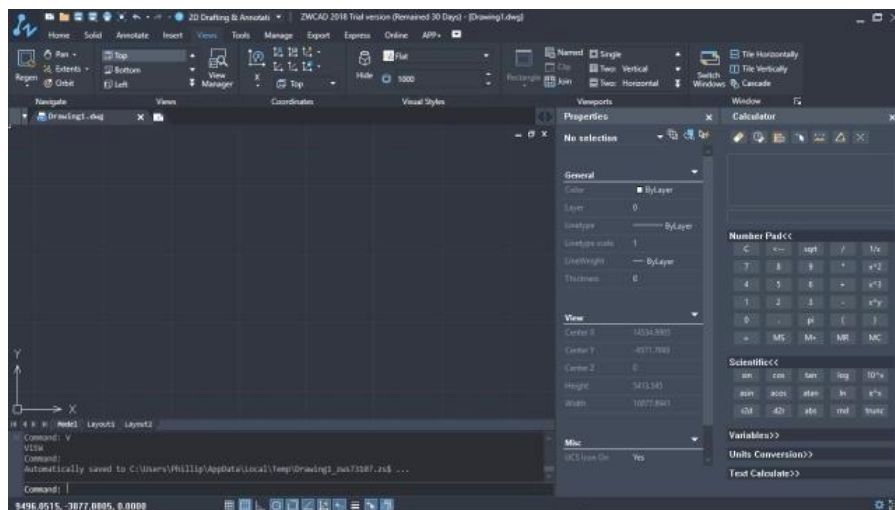
Z novo različico je seveda poskrbljeno za 100% kompatibilnost z zadnjo verzijo CAD paketa AutoCAD®, kar ponovno omogoča gladko izmenjavo dokumentov med obema vodilnima CAD rešitvama. Ob vseh novostih pa ZWCAD™ ohranja unikatne rešitve, zaradi katerih je delo s tem orodjem prijetno in celo zabavno. V mislih imamo predvsem t. i. SMART ukaze (SMART MOUSE, SMART VOICE, SMART SELECT, ipd ...). Omenjeno programsko opremo zastopa ZWCAD SLOVENIA, kjer je mogoče najti dodatne informacije, kakor tudi brezplačne testne različice. Želimo Vam obilo zadovoljstva in uspehov ob uporabi nove CAD programske opreme, ZWCAD™ 2018 SP2. (P. R.)



DYNAMIC INPUT v verziji 2018



PRENOVLJENE ŠRAFURE v verziji 2018



Temnejša / sodobnejša tema programskega okolja ZWCAD™ 2018

ZWCAD SLOVENIA

YOUR INTELLIGENT CHOICE
<http://www.zwcad.si>

ZwCAD SLOVENIA

PE Prečna 9b, 2000 Maribor

Telefon: +386 (0) 2 471 12 40

Spletni naslov: www.zwcad.si

E-pošta: zwcad.slovenia@birocom2000.net